

FICHA DE CARACTERÍSTICAS TÉCNICAS
VIGAS DE CARGA PRETENSADAS
PREVICOR MASTER

FABRICANTE

Nombre: PREFABRICADOS VILLALONGA, S.A.
 FÁBRICA
 Dirección: C/ PAZ, S/N
 Localidad: VILLALONGA (VALENCIA)
 Código Postal: 46720

TÉCNICO AUTOR DE LA MEMORIA

D. FRANCESC LLECHES BARBER – Ingeniero Técnico Industrial

REPRESENTANTE DE LA EMPRESA

D. JUAN MARTÍ MIÑANA – Gerente

Noviembre 2022

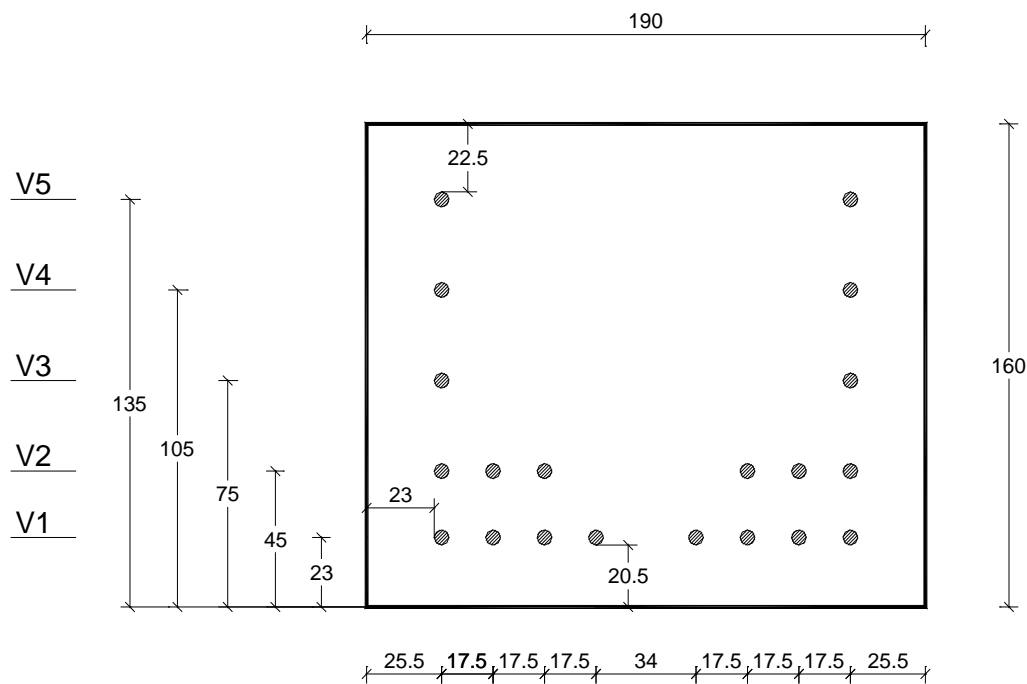
Previcor 

SOLIDEZ DECORATIVA



1170/CPR/PH.00702

1. VIGA (cotas en mm)



RECUBRIMIENTOS	(mm)
Recubrimiento lateral	23
Recubrimiento inferior	20
Recubrimiento superior	23

TOLERANCIAS	(mm)
Secciones Transversales	+10, -7
Distancias Acero	+7
Angulo de desviación	±5
Comba lateral	±L/700
Contraflecha en el plano vertical	±L/700
Inclinación del plano central vertical	±L/700

Peso: 0.81 KN/ml

2. MATERIALES			
Hormigón de la viga	HP-40/L/12/XC2	Resistencia mínima del hormigón en el destensado $f_{ck} = 25 \text{ N/mm}^2$ Resistencia a compresión de proyecto $f_{ck} = 40 \text{ N/mm}^2$	Coef. de seguridad = 1,50
Acero de pretensar	Y 1860 C	Límite elástico $f_k = 1581 \text{ N/mm}^2$ Alargamiento de rotura 5 %	Coef. de seguridad = 1,15
		Relajación a 1000 hrs, 20°C y 70% de f_{max} : 2,24%	
NOTA : Tipificación de materiales empleados según CODIGO ESTRUCTURAL			

3. ARMADO DE LA VIGA				
TIPO DE VIGA		T1	T2	DINTEL
	V5	2 Ø 5	2 Ø 5	2 Ø 5
	V4	2 Ø 5	2 Ø 5	2 Ø 5
	V3	-	2 Ø 5	-
	V2	4 Ø 5	6 Ø 5	4 Ø 5
	V1	8 Ø 5	8 Ø 5	4 Ø 5
TENSIÓN INICIAL EN TODOS LOS NIVELES (N/mm²)	Alambres	1350	1350	1350
(%) PÉRDIDAS TOTALES A PLAZO INFINITO	c.d.g.	21,00	24,00	17,00

4. CONDICIONES DE DURABILIDAD

Contenido mínimo de cemento	300 Kg/m ³
Relación máxima de agua/cemento	≤0,60
Contenido máximo de cloruros en el hormigón	≤0,20% del PC
Resistencia a la reacción árido-álcalis	No Aplicable: Áridos sin variedades de sílice susceptibles de ser atacadas por álcalis
Protección del hormigón recién fabricado contra pérdida de humedad	Método A, de la tabla 2 de la norma UNE- EN 13369:2006
Hidratación adecuada mediante tratamiento térmico	No Aplicable
Requisitos específicos para garantizar la integridad interna	No Aplicable
Requisitos específicos para garantizar la integridad superficial	No Aplicable
Usos de métodos de diseño del funcionamiento según EN 206-1	No Aplicable

5. CARACTERISTICAS MECANICAS (1)

FLEXION POSITIVA												
TIPO DE VIGA	MODULOS RESISTENTES (cm ³)		P.e (m.KN)	Tensiones debidas al pretensado (N/mm ²)		Momento Ultimo (m.KN)	Rigidez (m ² .KN) Total E.Ih	Rigidez (m ² .KN) fisurada E.Ifis	Cortante último(KN) (3)	M límite Servicio según clase de exposición (2)		
	Inferior	Superior		Tensión Inferior (*)	Tensión Superior (*)					Mo	Mo'	Mo,2
T-1	1029	868	6,01	-15,59	-2,84	28,99	2327	1847	56,24	21,41	22,94	26,00
T-2	1134	895	6,62	-19,29	-6,07	32,03	2473	2031	62,48	22,42	24,02	27,22
DINTEL	842	839	2,74	-10,05	-4,21	18,54	2321	1811	47,48	10,06	12,81	20,41

FLEXION NEGATIVA										
TIPO DE VIGA	MODULOS RESISTENTES (cm ³)		P.e (m.KN)	Momento Ultimo (m.KN)	Rigidez (m ² .KN) Total E.Ih	Rigidez (m ² .KN) fisurada E.Ifis	Cortante último(KN) (3)	M límite Servicio según clase de exposición (2)		
	Inferior	Superior						Mo	Mo'	Mo,2
T-1	1029	868	6,01	-11,54	2327	1568	56,24	-6,92	-8,65	-9,81
T-2	1134	895	6,62	-12,75	2473	1660	62,48	-7,65	-9,56	-10,84
DINTEL	842	839	2,74	-11,61	2321	1598	47,48	-4,78	-5,48	-9,54

NOTA : Los momentos y cortantes de las cargas mayoradas con los coeficientes empleados (para cargas permanentes y sobrecargas) deben ser no mayores que los valores últimos.

(*) Signo negativo: tensiones de compresión.

(1) a 28 días. Para otra edad se multiplicará por el factor.

Edad	7 días	14 días	21 días	28 días	3 meses	6 meses	1 año	> 5 años
Rigidez	0,83	0,89	0,91	1,00	1,06	1,13	1,16	1,20
Mfis.....	0,78	0,86	0,96	1,00	1,10	1,17	1,22	1,27

(2) Según clase de exposición, abertura máxima de fisura $w_{kl} = 0,2 \text{ mm}$ w_{kIIa} , $IIb = 0,2$ w_{kIII} y $IV =$ descompresión

M_o momento de descompresión de la fibra inferior de la sección

M_o' momento que produce tensión nula en la fibra de la sección situada a la profundidad de la armadura inferior (la más baja)

$M_{o,2}$ momento para el que se produce fisura de ancho 0,2 mm

(3) Esfuerzo cortante último de la sección obtenido según CODIGO ESTRUCTURAL Anejo 19

6. Situaciones transitorias

- a) **Posición de acopio:** Las vigas se acopiarán limpias sobre durmientes que coincidirán en la misma vertical, hasta una altura máxima de 1.50 m aproximadamente, de manera que la distancia entre los punto de apoyo sean los siguientes:



Nota: La longitud de las vigas es siempre ≤ 8 m

- b) **Izado:** Las vigas se levantarán colocando los puntos de izado en el mismo lugar que los puntos de apoyo. Es decir siempre mínimo dos puntos de izado.
- c) **Montaje:** Para el montaje de las vigas, las distancias entre los puntos de apoyo de los puntales serán como mínimo:

